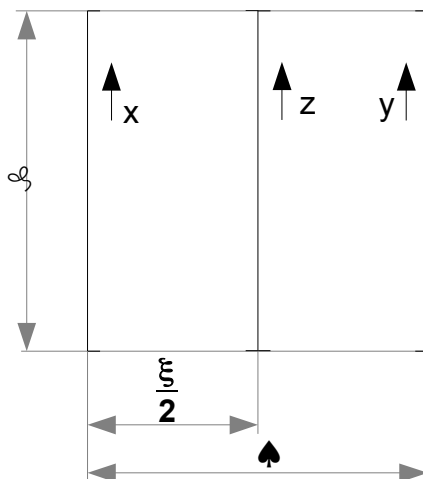


Tato Příloha **1079** je součástí článku [42. Technická matematika](http://www.transformacni-technologie.cz/technicka-matematika.html), <http://www.transformacni-technologie.cz/technicka-matematika.html>.

Základní spojnicový diagram-odvození rovnice

Jedná se nejjednodušší typ spojnicového nomogramu, ve které jsou všechny tři osy úsečkami přičemž jedna úsečka je přesně uprostřed dvou.

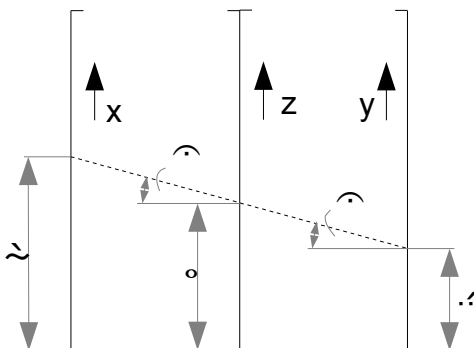


1. Tvar a rozměry nejjednoduššího spojnicového nomogramu.

Jestliže řešení rovnice musí ležet na jedné přímce musí platit pro body α , β , γ odečtené na stupnici, které na této přímce leží zobrazené na *Obrázku 2*:

$$\tan \delta = \frac{\alpha - \gamma}{\frac{\xi}{2}} = \frac{\gamma - \beta}{\frac{\xi}{2}}$$

$$\alpha + \beta = 2 \cdot \gamma .$$



2. Obrázek pro odvození vlastnosti rovnice, kterou lze v tomto typu nomogramu zobrazit.

Vzhledem k tvaru rovnice pro vztah mezi veličinami odečtenými na přímce na tomto typu spojnicového nomogramu se tento typ spojnicového nomogramu nazývá součtový nebo-li spojnicový nomogram pro součet.